



Ordre des  
**AGRONOMES**  
du Québec

# ENSEMBLE

## AGRONOMIE *ET* INTERDISCIPLINARITÉ

CONGRÈS **2018** | 18-19 OCTOBRE | BOUCHERVILLE

**Gilbert Lavoie**, agr., M.Sc.

Forest Lavoie Conseil



L'évolution de l'environnement d'affaires et ses implications au  
niveau de la gestion

# Objectif de la conférence

- **Illustrer comment l'environnement d'affaires conditionne l'évolution des entreprises et comment sa prise en considération est essentielle afin d'optimiser le service-conseil en gestion.**



**ENSEMBLE** AGRONOMIE *ET*  
INTERDISCIPLINARITÉ

# Plan de présentation

1. L'environnement d'affaires, c'est quoi?
2. La structure financière des entreprises québécoises
3. L'évolution de la gestion agricole au Québec en phase avec l'évolution de l'environnement d'affaires
4. Comment s'y prendre?



# L'environnement d'affaires

**L'environnement d'affaires est un concept très large et complexe**

**Définition :** Ensemble des facteurs internes et externes qui ont une incidence sur les décisions de l'entreprise et sur l'évolution de son activité.

**Exemples :** Traités commerciaux, taux de change, taux d'intérêt, attentes sociétales, habitudes de consommation, conventions de mise en marché, etc.

Source : <http://www.e-marketing.fr/Definitions-Glossaire/Environnement-241690.htm#.VoGwf4-cHIW>

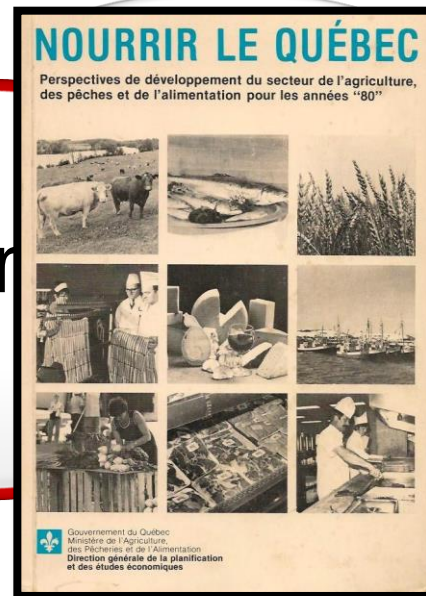


**ENSEMBLE** AGRONOMIE *ET*  
INTERDISCIPLINARITÉ

# L'environnement d'affaires

## Période 1 : Années 80 - 90

# Uniformité et rôle de l'État prédominant



**ENSEMBLE** AGRONOMIE *ET*  
INTERDISCIPLINARITÉ

# L'environnement d'affaires

## Période 2 : Années 90 - 2000

# Ouverture et effritement graduel du « pouvoir » de l'État





# L'environnement d'affaires

## Période 3 : Maintenant

# Complexe, plus risqué et grandement affecté par les États externes



ue macro-  
omique

Traités  
commerciaux

change

Technologie

**ENSEMBLE** AGRONOMIE ET  
INTERDISCIPLINARITÉ

# Questionnement?

- Est-ce que l'environnement d'affaires est plus risqué qu'avant?



**ENSEMBLE** AGRONOMIE *ET*  
INTERDISCIPLINARITÉ



# L'environnement d'affaires

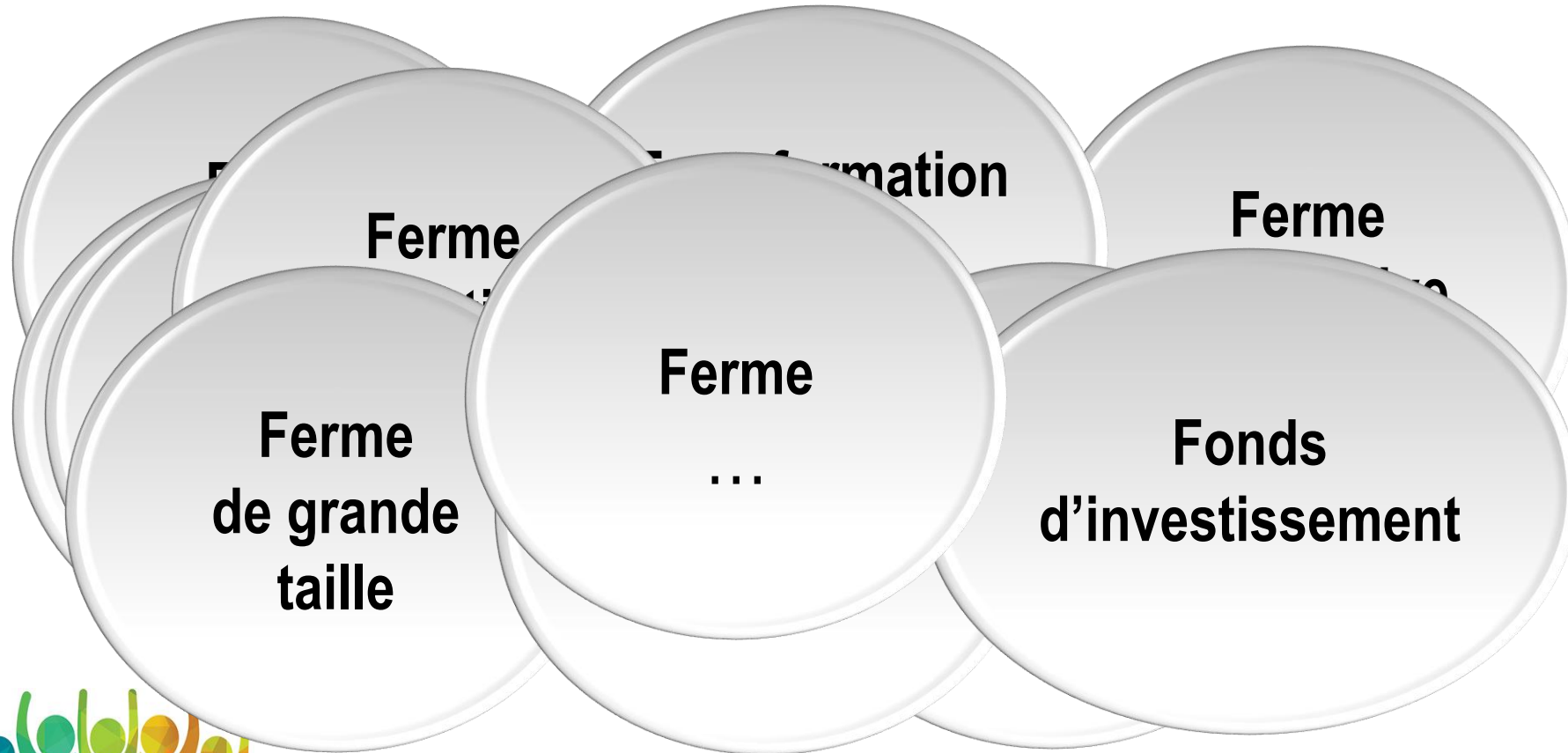
## Plus complexe

- L'environnement d'affaires est de plus en plus déterminant sur la pérennité
- Les enjeux sociétaux incontournables
- La capacité d'intervention de l'État est réduite
- Les risques sont de plus en plus multidimensionnels
- La consommation est très diversifiée
- L'environnement d'affaires favorise la segmentation des marchés
- L'environnement d'affaires diversifie les modèles de ferme porteurs



# La réaction des producteurs agricoles

## Une diversité de modèles d'entreprises



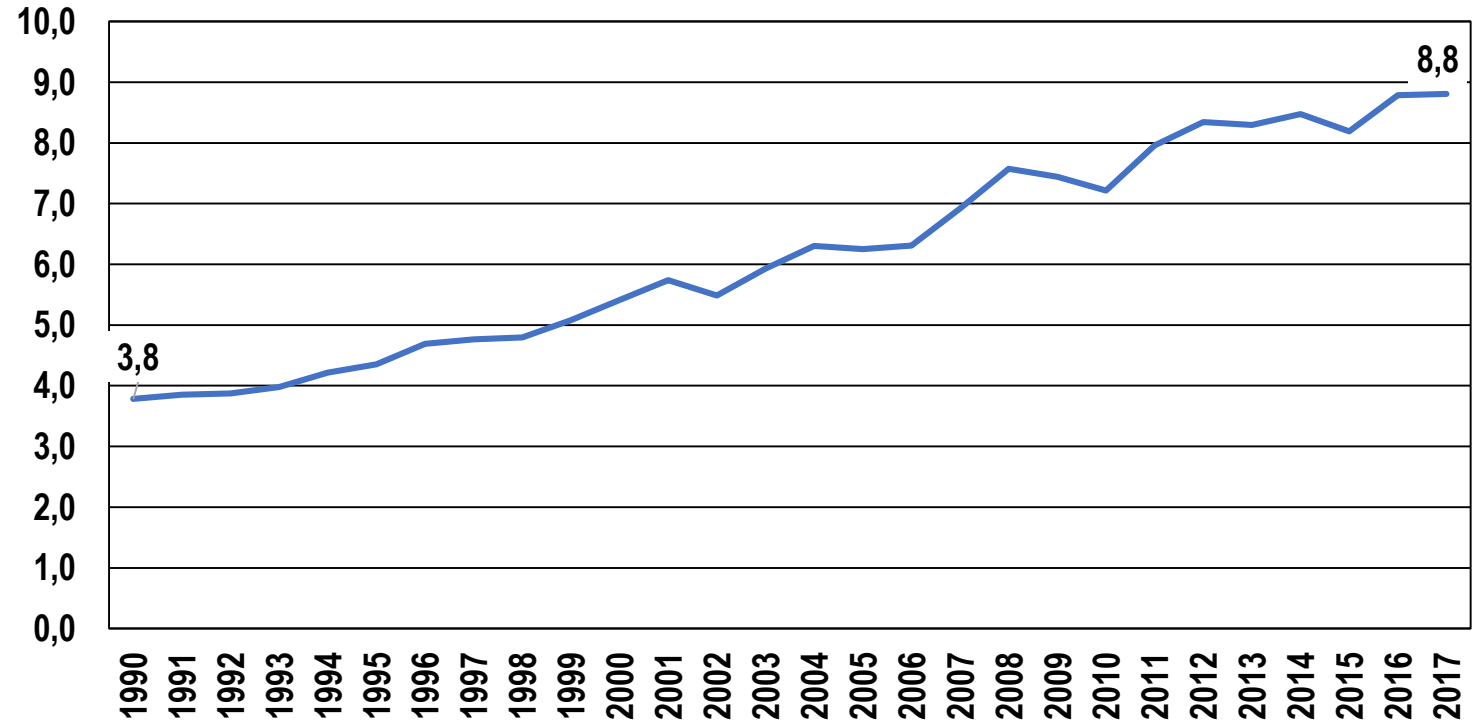
# Questionnement?

- **Est-ce que nos entreprises agricoles sont bien positionnées pour faire face à cet environnement d'affaires éclatées?**
- **Réponse : Il faut regarder l'évolution de la structure financière des entreprises**

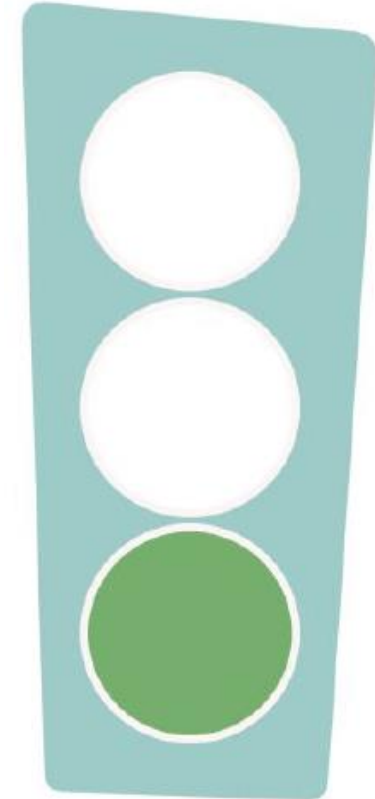


# Recettes

Recettes, Agriculture, Québec, 1990 à 2017  
milliards de dollars



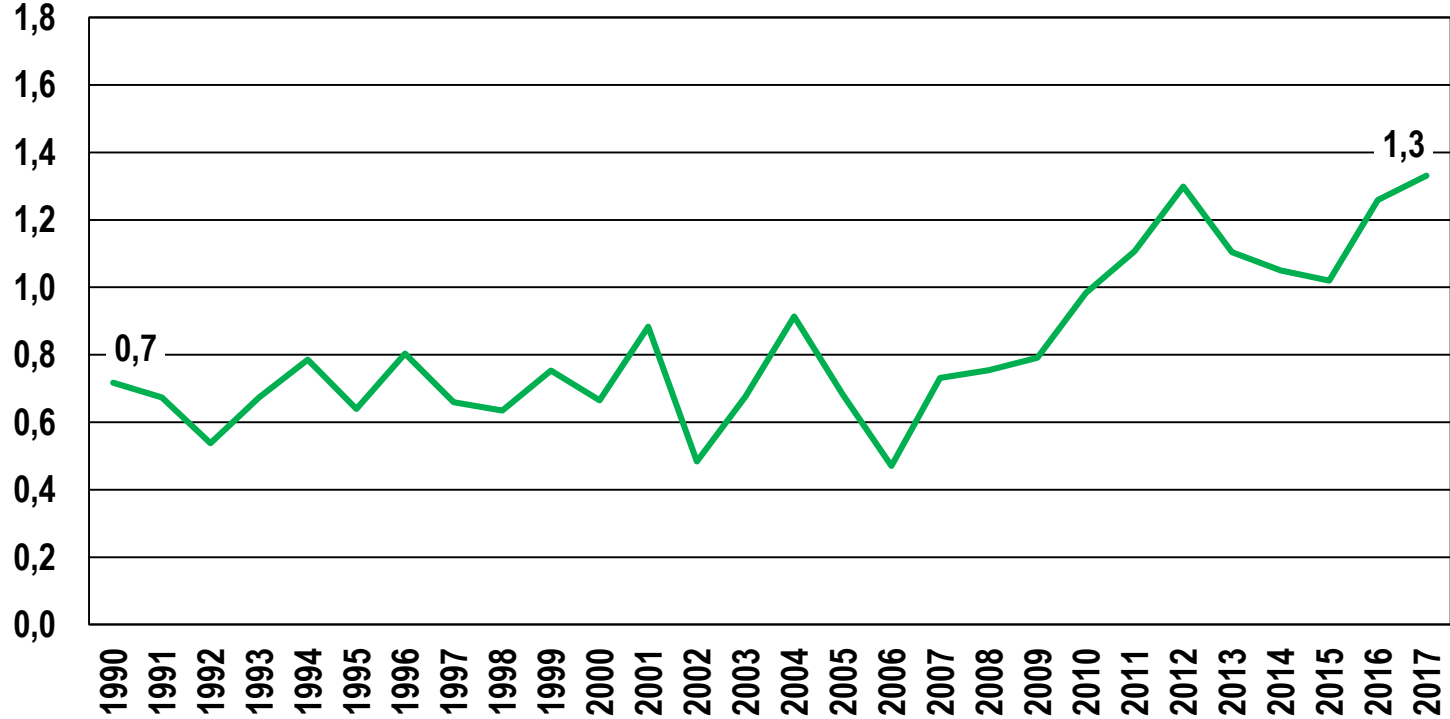
Source : Statistique Canada, compilation FLC



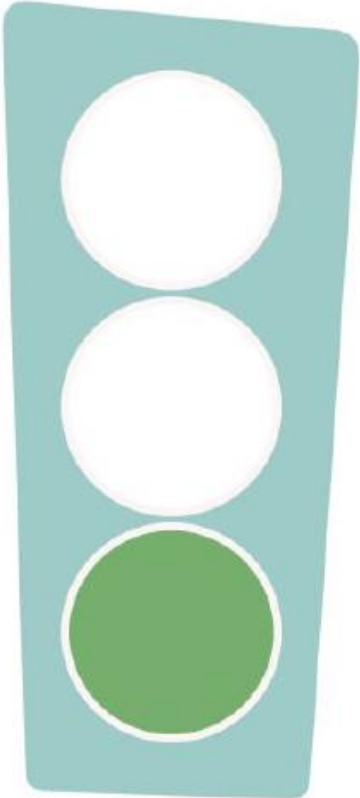
**ENSEMBLE** AGRONOMIE *ET*  
INTERDISCIPLINARITÉ

# Revenu net

Revenu net, Agriculture, Québec, 1990 à 2017  
milliards de dollars

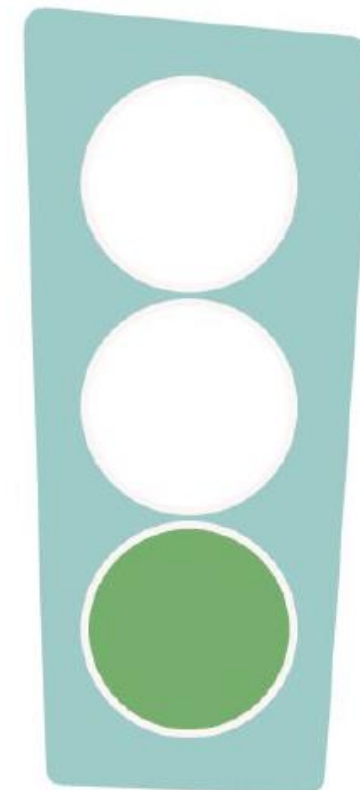
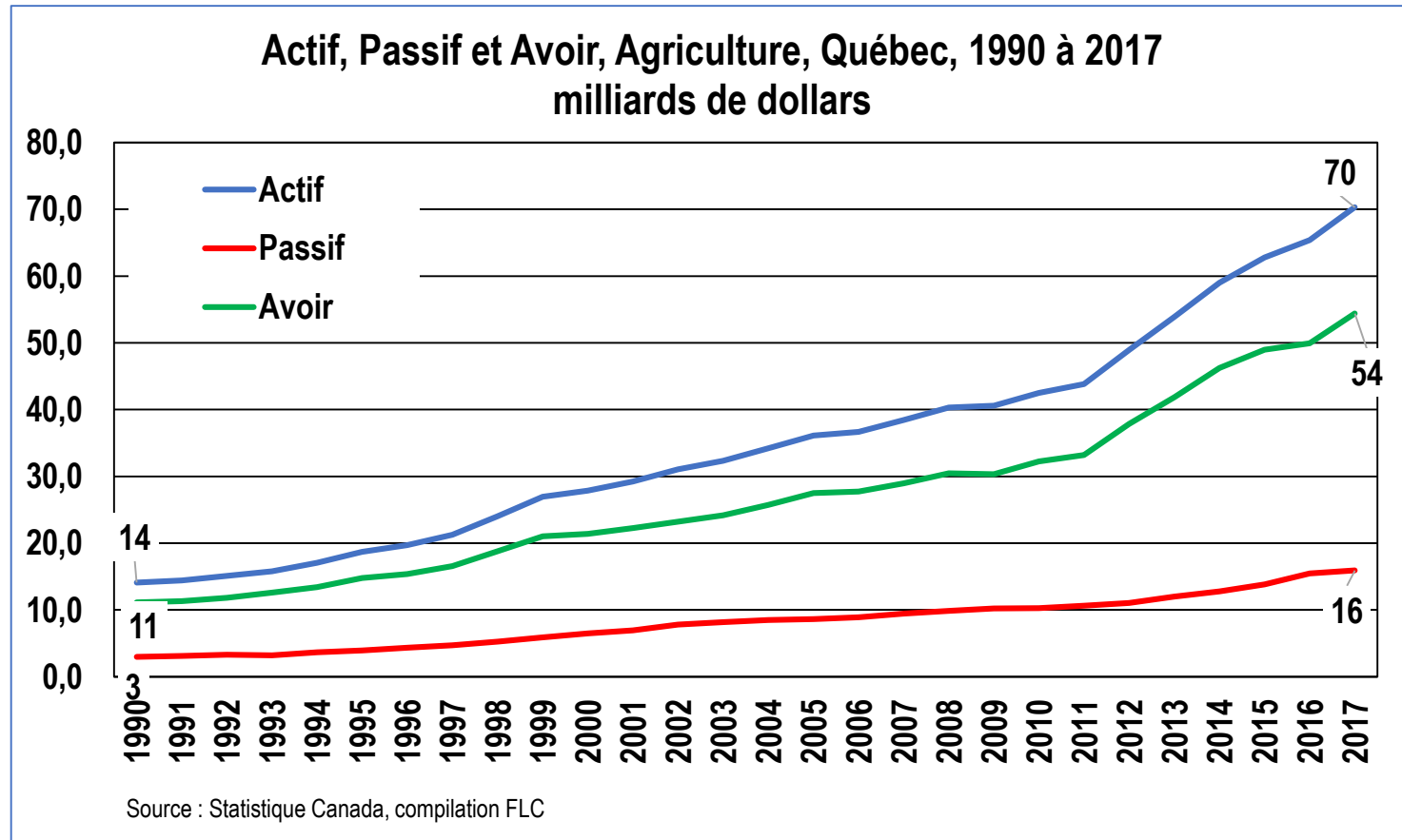


Source : Statistique Canada, compilation FLC



**ENSEMBLE** AGRONOMIE *ET*  
INTERDISCIPLINARITÉ

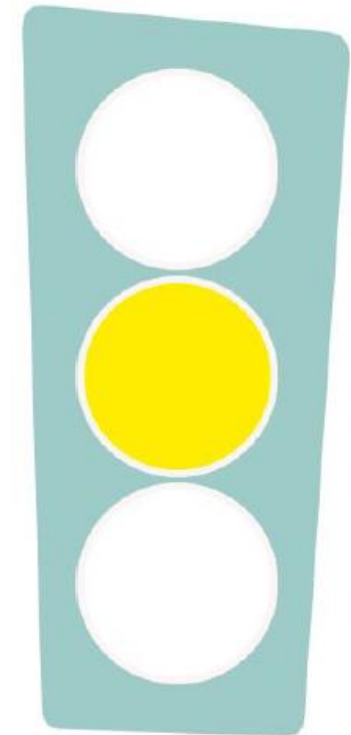
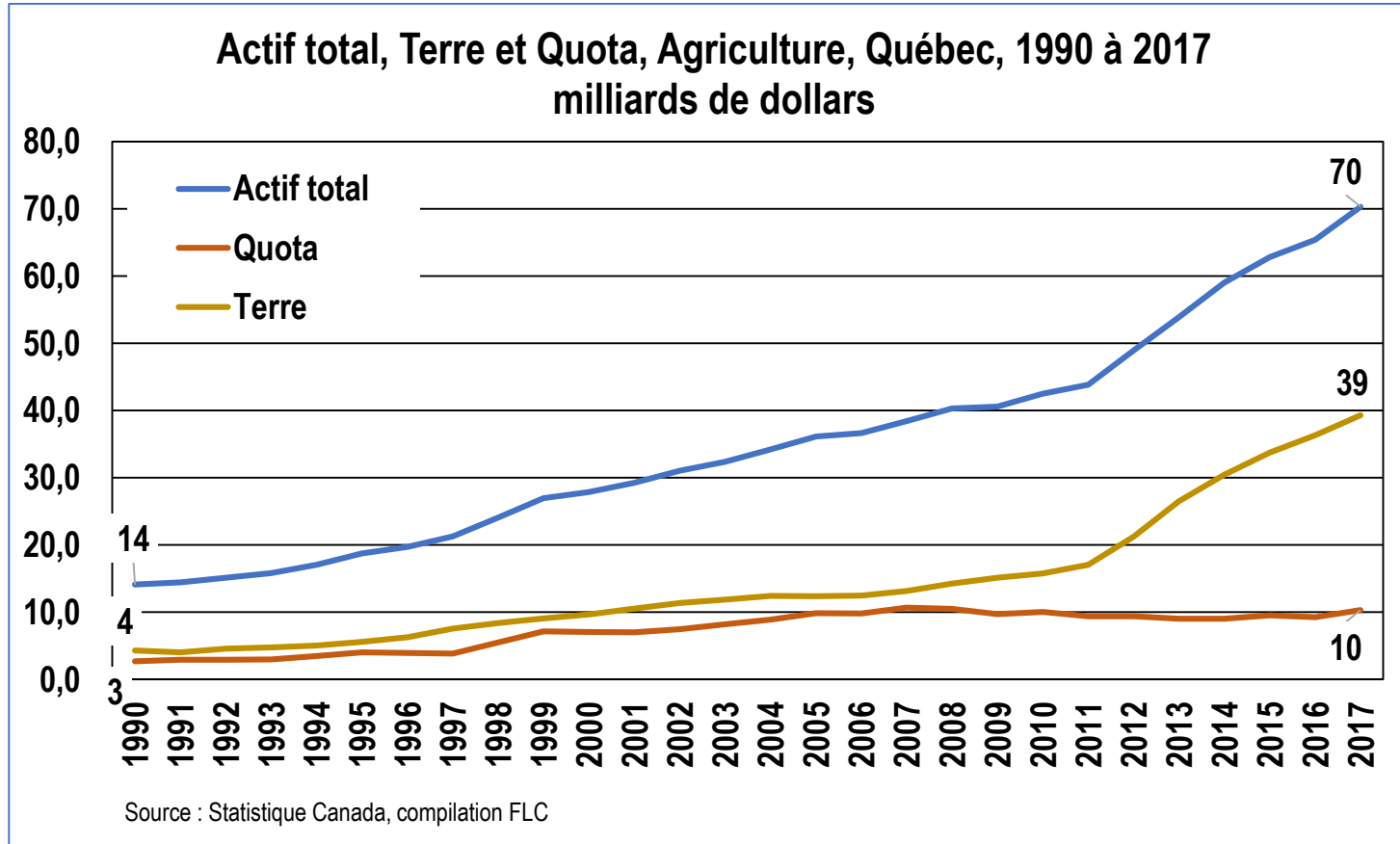
# Actif, Passif et Avoir (total) (Valeurs marchandes)





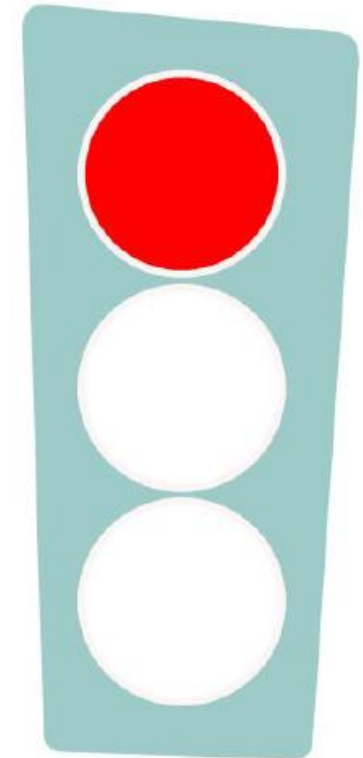
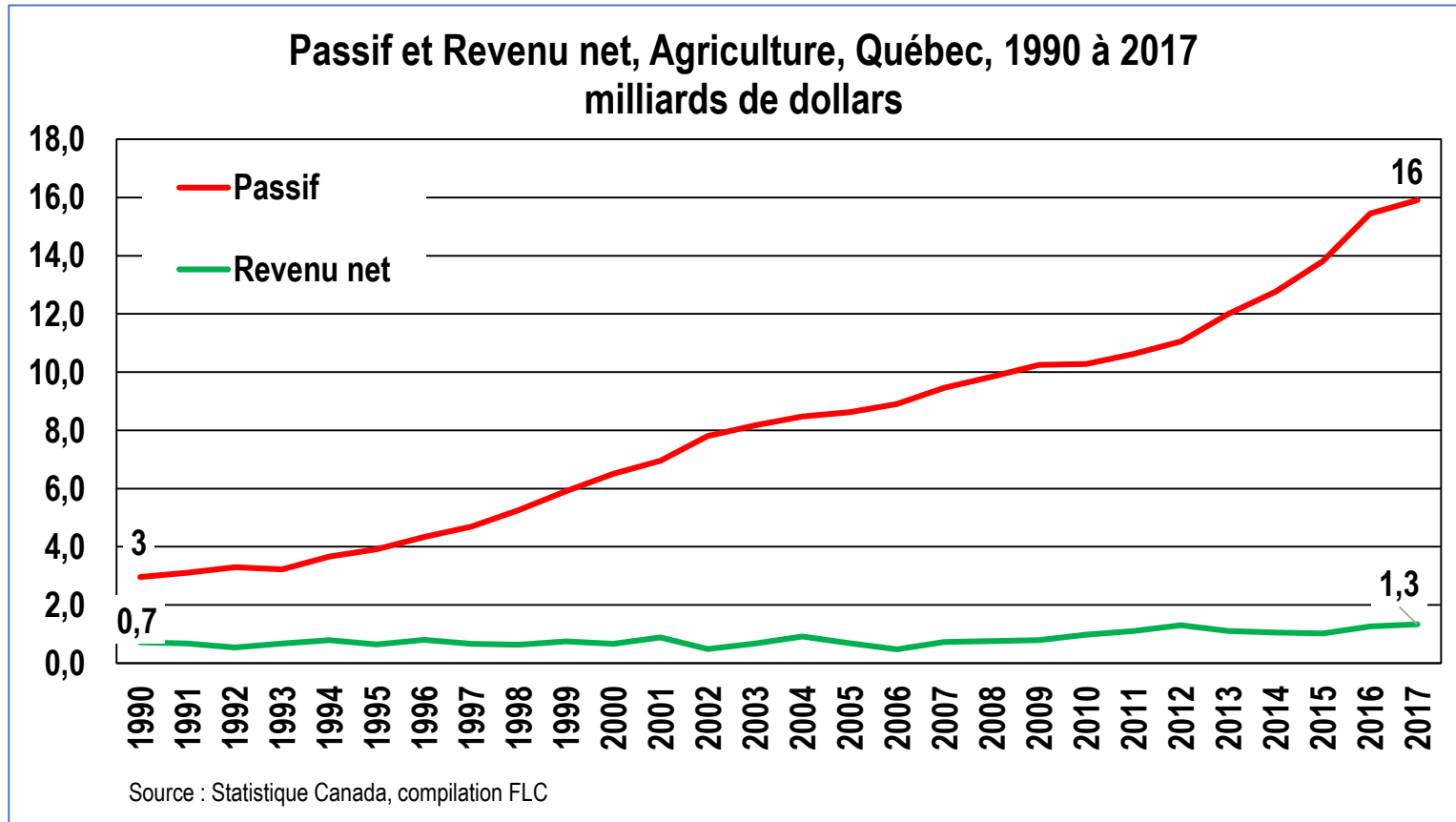
# Actif : Total, Terre et Quota

(Valeurs marchandes)



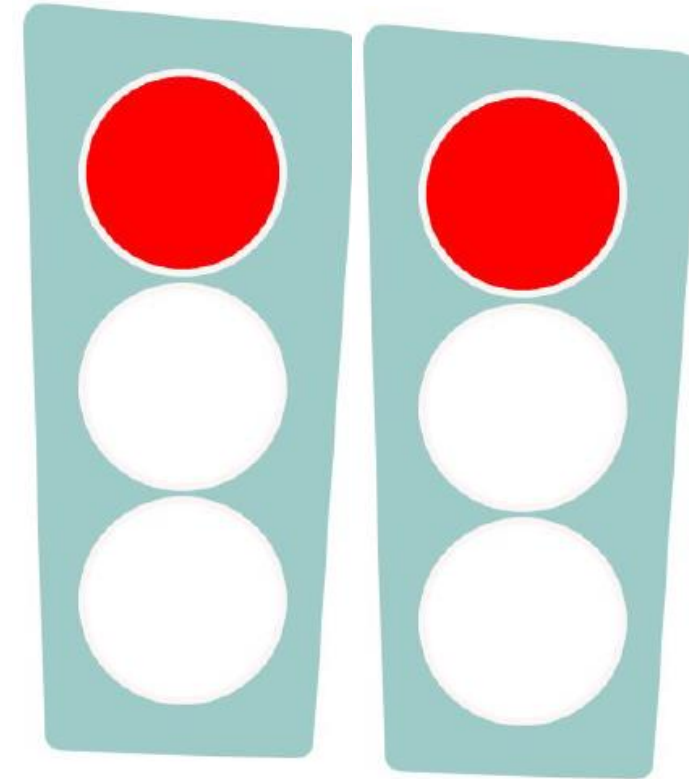
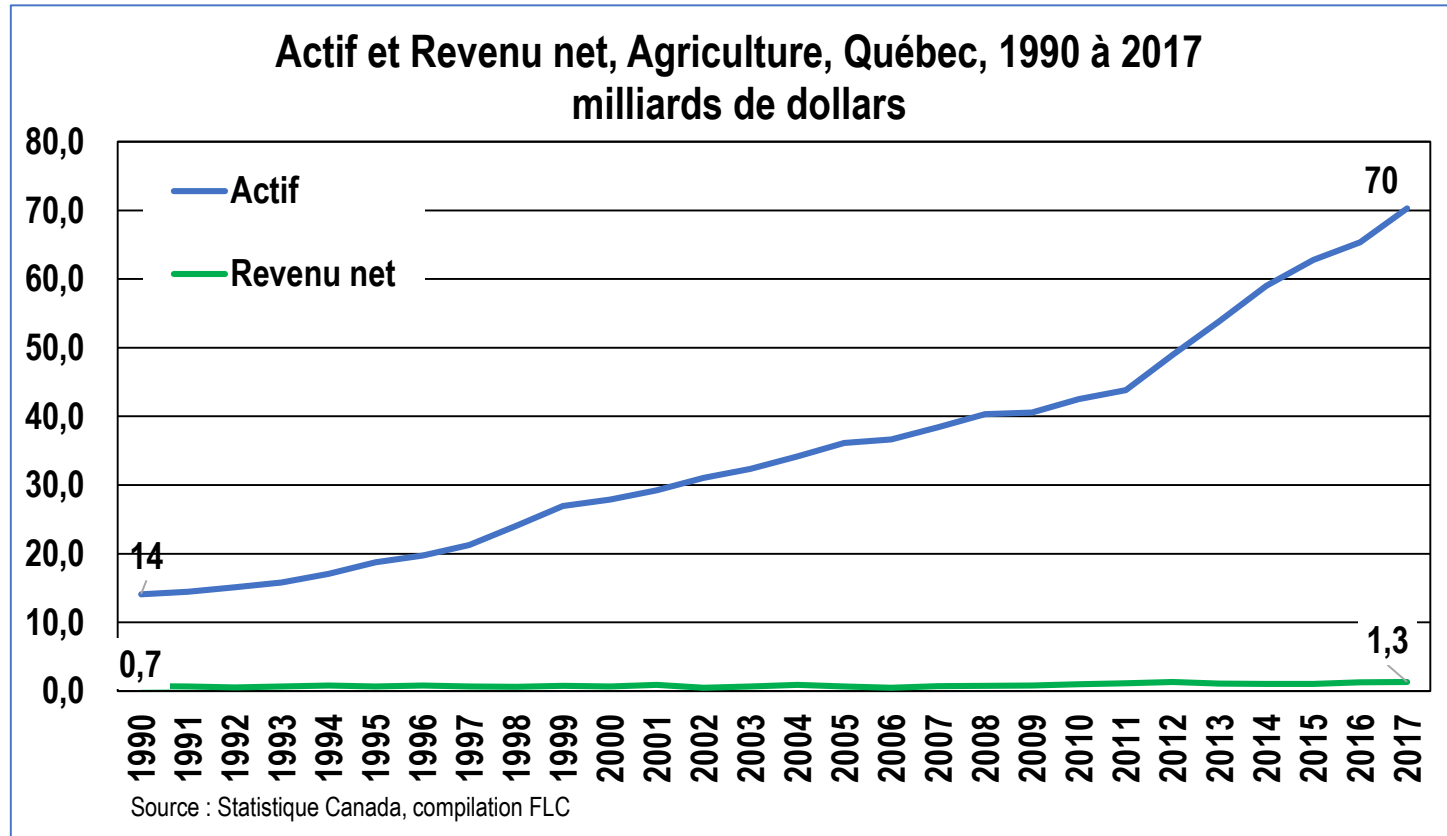
# Passif total et revenu net

(Valeurs marchandes)

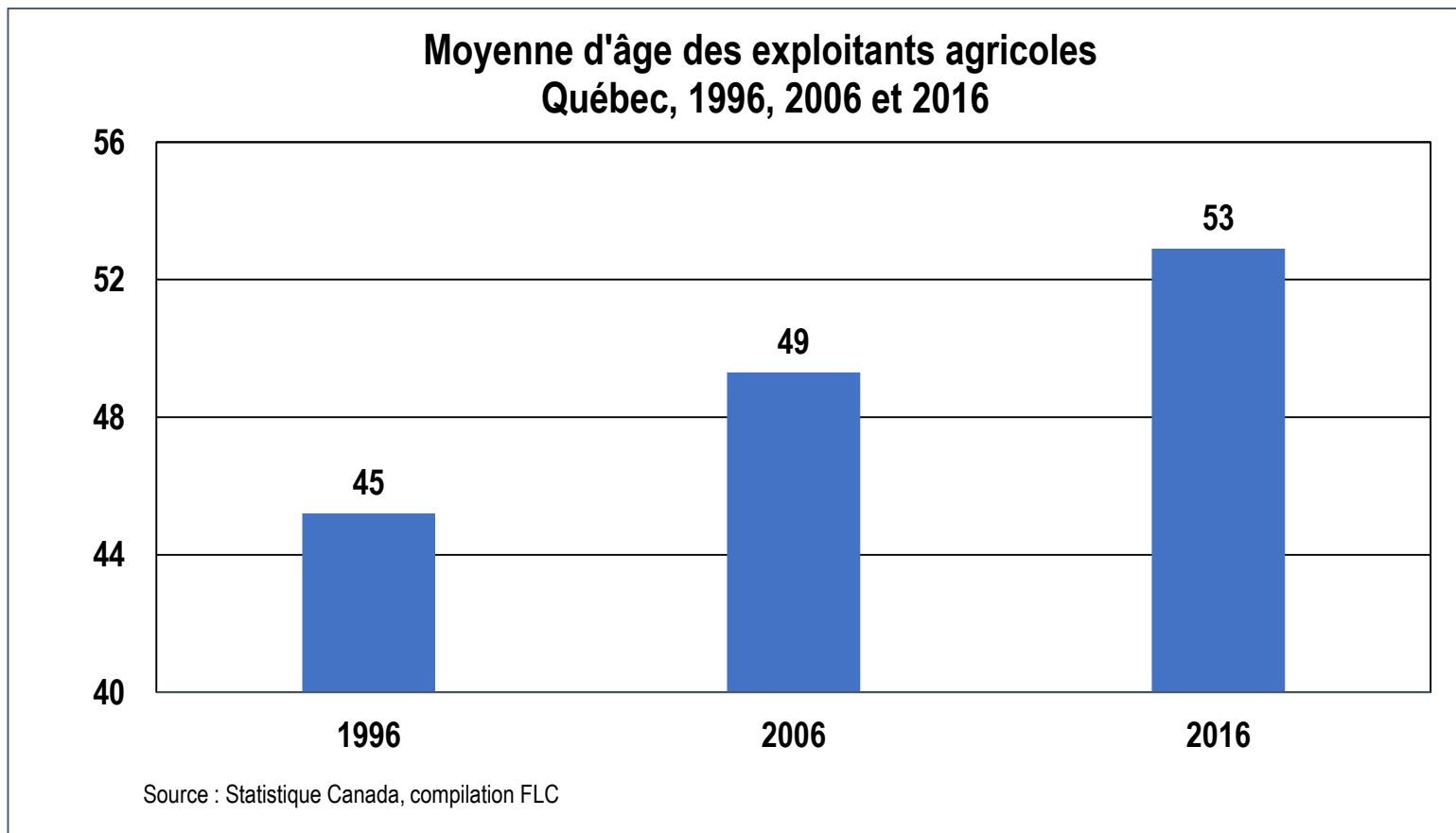


# Actif total et revenu net

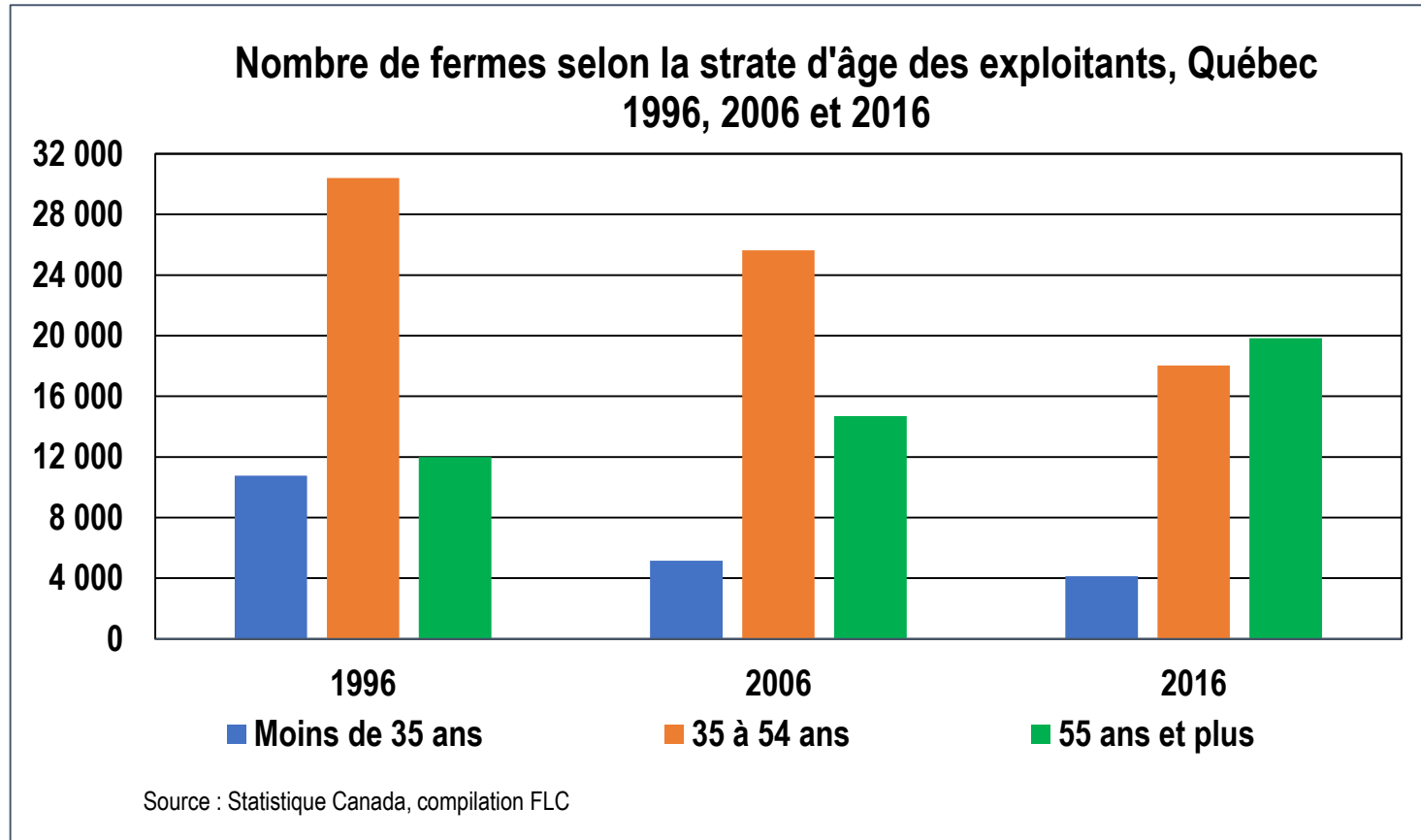
(Valeurs marchandes)



# Âge des exploitants agricoles



# Âge des exploitants agricoles



## Quelles sont les implications d'une telle situation financière des entreprises?

- **La consolidation des fermes va se poursuivre**
  - ⇒ Les fermes sont de plus en plus difficiles à transférer
  - ⇒ Le prix des terres devrait stagner
- **Le financement traditionnel a atteint sa limite**
  - ⇒ Les fonds d'investissement vont être de plus en plus présents
  - ⇒ Les projets futurs d'investissement devront dégager des marges positives
- **La diversification des modèles de fermes va s'accélérer**
  - ⇒ Les producteurs vont avoir de plus en plus besoin d'accompagnement au niveau de leur réflexion stratégique





# La question?

***Quelles sont les implications de cette évolution de l'environnement d'affaires sur la gestion des entreprises agricoles?***



# Évolution de la gestion agricole au Québec en phase avec l'évolution de l'environnement d'affaires

• Période 2 : Approche interdisciplinaire

• Période 1 : Approche spécialisée

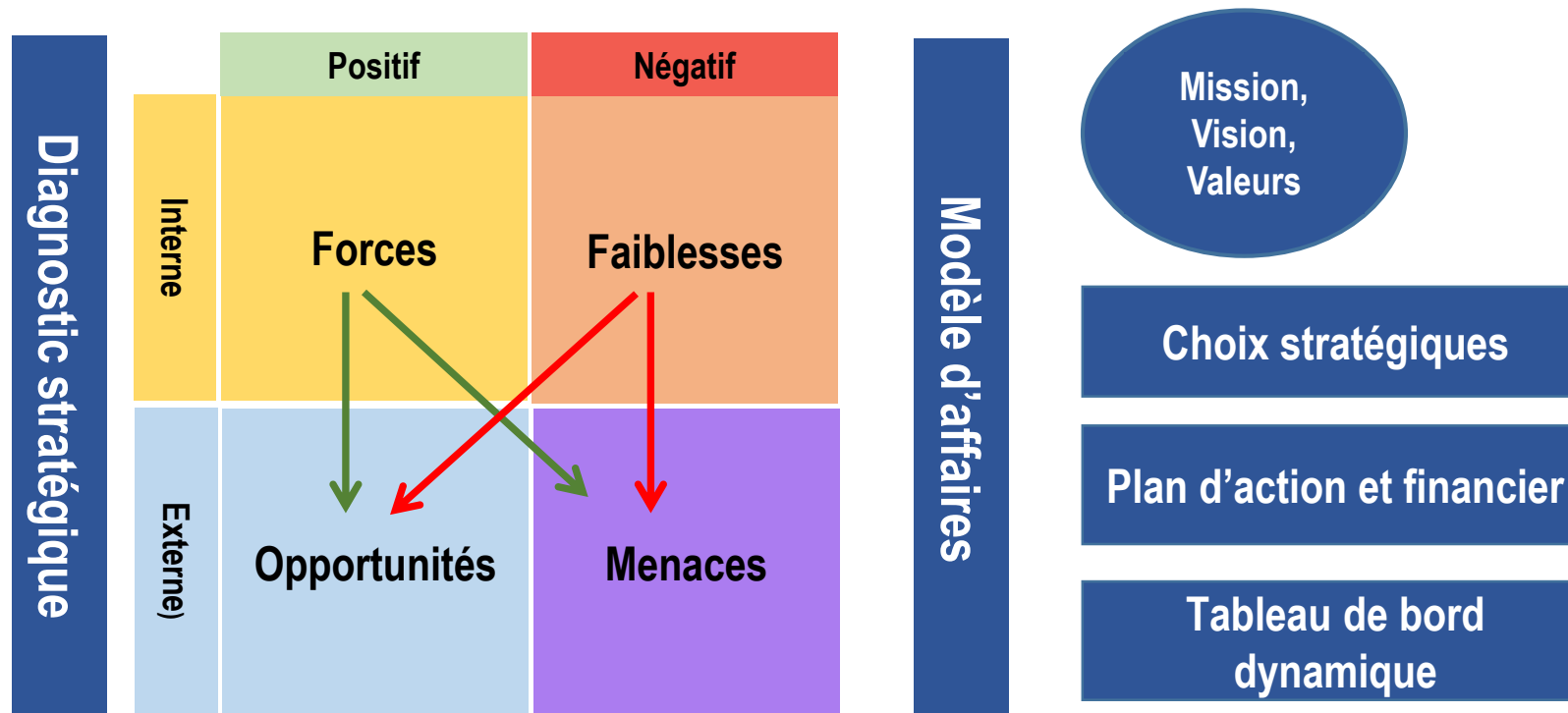
• Période 3 : Modèles d'affaires et gestion dynamique de l'entreprise



**ENSEMBLE** AGRONOMIE ET  
INTERDISCIPLINARITÉ

# Comment s'y prendre ?

- Réalisation d'une réflexion stratégique





Ordre des  
**AGRONOMES**  
du Québec

# ENSEMBLE

## AGRONOMIE *ET* INTERDISCIPLINARITÉ

# Merci!

CONGRÈS **2018** | 18-19 OCTOBRE | BOUCHERVILLE